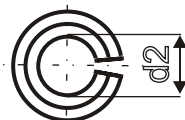
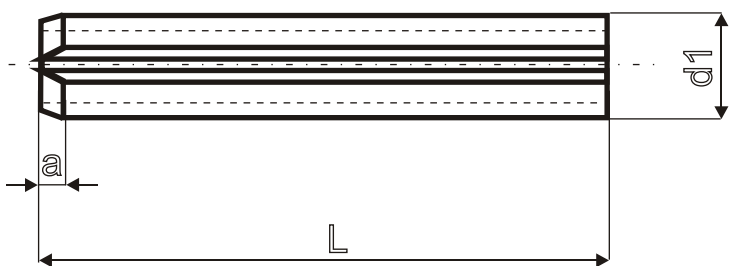


Kołek sprężysty

DIN 1481
PN/M-85023

ISO 8752

Materiał: stal, A2



średnica otworu	1	1,5	2	2,5	3	3,5	4	4,5	5	6	8	10	12
d1 min.	1,2	1,7	2,3	2,8	3,3	3,8	4,4	4,9	5,4	6,4	8,5	10,5	12,5
d2	0,8	1,1	1,5	1,8	2,1	2,3	2,8	2,9	3,4	3,9	5,5	6,5	7,5
a	0,15	0,25	0,35	0,4	0,5	0,6	0,65	0,8	0,9	1,2	2	2	2
s	0,2	0,3	0,4	0,5	0,6	0,75	0,8	1	1	1,25	1,5	2	2,5

śr. mm	L mm	stal czarna	
		148150	A2 148120
1	4,0	010-004	010-004
	5,0	010-005	010-005
	6,0	010-006	010-006
	8,0	010-008	010-008
	10,0	010-010	010-010
	12,0	010-012	010-012
	14,0	010-014	010-014
	16,0	010-016	010-016
	18,0	010-018	010-018
1,5	20,0	010-020	010-020
	5,0	015-005	015-005
	6,0	015-006	015-006
	8,0	015-008	015-008
	10,0	015-010	015-010
	12,0	015-012	015-012
	14,0	015-014	015-014
	16,0	015-016	015-016
	18,0	015-018	015-018
2	20,0	015-020	015-020
	5,0	020-005	020-005
	6,0	020-006	020-006
	8,0	020-008	020-008
	10,0	020-010	020-010
	12,0	020-012	020-012
	14,0	020-014	020-014
	16,0	020-016	020-016
	18,0	020-018	020-018
	20,0	020-020	020-020
	22,0	020-022	020-022
	24,0	020-024	020-024
	26,0	020-026	020-026
28,0	020-028	020-028	
30,0	020-030	020-030	

śr. mm	L mm	stal czarna	
		148150	A2 148120
2,5	4,0	025-004	025-004
	5,0	025-005	025-005
	6,0	025-006	025-006
	8,0	025-008	025-008
	10,0	025-010	025-010
	12,0	025-012	025-012
	14,0	025-014	025-014
	16,0	025-016	025-016
	18,0	025-018	025-018
	20,0	025-020	025-020
3	22,0	025-022	025-022
	24,0	025-024	025-024
	26,0	025-026	025-026
	28,0	025-028	025-028
	30,0	025-030	025-030
	4,0	030-004	030-004
	5,0	030-005	030-005
	6,0	030-006	030-006
	8,0	030-008	030-008
	10,0	030-010	030-010
12,0	030-012	030-012	
14,0	030-014	030-014	
16,0	030-016	030-016	
18,0	030-018	030-018	
20,0	030-020	030-020	
22,0	030-022	030-022	
24,0	030-024	030-024	
26,0	030-026	030-026	
28,0	030-028	030-028	
30,0	030-030	030-030	
32,0	030-032	030-032	
36,0	030-036	030-036	
40,0	030-040	030-040	

śr. mm	L mm	stal czarna 148150	A2 148120
3,5	4,0	035-004	035-004
	5,0	035-005	035-005
	6,0	035-006	035-006
	8,0	035-008	035-008
	10,0	035-010	035-010
	12,0	035-012	035-012
	14,0	035-014	035-014
	16,0	035-016	035-016
	18,0	035-018	035-018
	20,0	035-020	035-020
	22,0	035-022	035-022
	24,0	035-024	035-024
	26,0	035-026	035-026
	28,0	035-028	035-028
	30,0	035-030	035-030
	32,0	035-032	035-032
	36,0	035-036	035-036
40,0	035-040	035-040	
4	4,0	040-004	040-004
	5,0	040-005	040-005
	6,0	040-006	040-006
	8,0	040-008	040-008
	10,0	040-010	040-010
	12,0	040-012	040-012
	14,0	040-014	040-014
	16,0	040-016	040-016
	18,0	040-018	040-018
	20,0	040-020	040-020
	22,0	040-022	040-022
	24,0	040-024	040-024
	26,0	040-026	040-026
	28,0	040-028	040-028
	30,0	040-030	040-030
	32,0	040-032	040-032
	36,0	040-036	040-036
40,0	040-040	040-040	
45,0	040-045	040-045	
50,0	040-050	040-050	
4,5	16,0	045-016	045-016
	18,0	045-018	045-018
	20,0	045-020	045-020
	24,0	045-024	045-024
	26,0	045-026	045-026
	28,0	045-028	045-028
	30,0	045-030	045-030
	36,0	045-036	045-036
	40,0	045-040	045-040
	50,0	045-050	045-050

śr. mm	L mm	stal czarna 148150	A2 148120
5	6,0	050-006	050-006
	8,0	030-008	030-008
	10,0	030-010	030-010
	12,0	030-012	030-012
	14,0	030-014	030-014
	16,0	030-016	030-016
	18,0	030-018	030-018
	20,0	030-020	030-020
	22,0	030-022	030-022
	24,0	030-024	030-024
	26,0	030-026	030-026
	28,0	030-028	030-028
	30,0	030-030	030-030
	32,0	030-032	030-032
	36,0	030-036	030-036
	40,0	050-040	050-040
	45,0	050-045	050-045
50,0	050-050	050-050	
55,0	050-055	050-055	
60,0	050-060	050-060	
65,0	050-065	050-065	
70,0	050-070	050-070	
75,0	050-075	050-075	
80,0	050-080	050-080	
6	10,0	060-010	060-010
	12,0	060-012	060-012
	14,0	060-014	060-014
	16,0	060-016	060-016
	18,0	060-018	060-018
	20,0	060-020	060-020
	22,0	060-022	060-022
	24,0	060-024	060-024
	26,0	060-026	060-026
	28,0	060-028	060-028
	30,0	060-030	060-030
	32,0	060-032	060-032
	36,0	060-036	060-036
	40,0	060-040	060-040
	45,0	060-045	060-045
	50,0	060-050	060-050
	60,0	060-060	060-060
65,0	060-065	060-065	
70,0	060-070	060-070	
75,0	060-075	060-075	
80,0	060-080	060-080	
85,0	060-085	060-085	
90,0	060-090	060-090	
100,0	060-100	060-100	

śr. mm	L mm	stal czarna 148150	A2 148120
8	10,0	080-010	080-010
	12,0	080-012	080-012
	14,0	080-014	080-014
	16,0	080-016	080-016
	18,0	080-018	080-018
	20,0	080-020	080-020
	22,0	080-022	080-022
	24,0	080-024	080-024
	26,0	080-026	080-026
	28,0	080-028	080-028
	30,0	080-030	080-030
	32,0	080-032	080-032
	36,0	080-036	080-036
	40,0	080-040	080-040
	45,0	080-045	080-045
	50,0	080-050	080-050
	55,0	080-055	080-055
	60,0	080-060	080-060
	65,0	080-065	080-065
	70,0	080-070	080-070
75,0	080-075	080-075	
80,0	080-080	080-080	
90,0	080-090	080-090	
100,0	080-100	080-100	
120,0	080-120	080-120	
10	10,0	100-010	100-010
	12,0	100-012	100-012
	14,0	100-014	100-014
	16,0	100-016	100-016
	18,0	100-018	100-018
	20,0	100-020	100-020
	22,0	100-022	100-022
	24,0	100-024	100-024
	26,0	100-026	100-026
	28,0	100-028	100-028
	30,0	100-030	100-030
	32,0	100-032	100-032
	36,0	100-036	100-036

śr. mm	L mm	stal czarna 148150	A2 148120
10	40,0	100-040	100-040
	45,0	100-045	100-045
	50,0	100-050	100-050
	55,0	100-055	100-055
	60,0	100-060	100-060
	65,0	100-065	100-065
	70,0	100-070	100-070
	75,0	100-075	100-075
	80,0	100-080	100-080
	85,0	100-085	100-085
	90,0	100-090	100-090
	100,0	100-100	100-100
	120,0	100-120	100-120
	140,0	100-140	100-140
	160,0	100-160	100-160
	12	18,0	120-018
20,0		120-020	
22,0		120-022	
24,0		120-024	
26,0		120-026	
28,0		120-028	
30,0		120-030	
32,0		120-032	
36,0		120-036	
40,0		120-040	
45,0		120-045	
50,0		120-050	
55,0		120-055	
60,0		120-060	
65,0		120-065	
70,0		120-070	
75,0	120-075		
80,0	120-080		
90,0	120-090		
100,0	120-100		
120,0	120-120		
140,0	120-140		
160,0	120-160		